



האומנים

במוצקין

האומנים במוצקין בע"מ

שכונת כרדני, ק. מוצקין

בניינים 905, 904, 903

* ראה רשימת הערות כללית
מצורפת לתכניות אלו.

מקרא:

אווור מכלי

צינור ביוב

צינור אוויר/מי גשם/מים

ניקוז

רכוש משותף

תתכן תקרה מונמכת בדירה

* פני הריצוף נמוכים ב כ 1 ס"מ מפני הריצוף בדירה

** פני הריצוף גבוהים ב כ 2 ס"מ מפני הריצוף בדירה

*** פני הריצוף בסף יציאה נמוכים ב כ 4-6 ס"מ מפני הריצוף בדירה

א. ח. ד - ארון חשמל דירתי

צינורות אוורור ומיזוג לממ"ד

מספר מגרש:

מספר קומה:

דירה מספר: 102,106,110

שם הרוכש:

תאריך:

קומת גגות

קומה 28

קומה 27

קומה 26

קומה 25

קומה 24

קומה 23

קומה 22

קומה 21

קומה 20

קומה 19

קומה 18

קומה 17

קומה 16

קומה 15

קומה 14

קומה 13

קומה 12

קומה 11

קומה 10

קומה 9

קומה 8

קומה 7

קומה 6

קומה 5

קומה 4

קומה 3

קומה 2

קומה 1

קומת גלריה

קומת כניסה

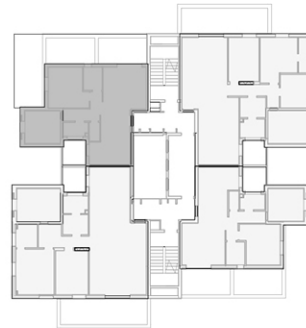
קומת חניון

הדס אדריכלות - העצמאות 83 ק. אתא

תכנית מכר - דירה דגם G

לפני היתר בניה ולכן יתכנו שינויים והתאמות ככל שידרשו, ע"י הרשויות המוסמכות, המתכננים והיועצים השונים

מיקום הדירה
קומות 26-28



1147

מרפסת שמש לא מקורה
קומה 24

מרפסת גג
קומה 25

קו קירוי גג בקומה 28

מרפסת גג
קומה 25

קו קירוי גג בקומה 28

חדר
רחצה
200
160

חדר דיור
378

חדר שינה הורים

ממ"ד
290
312

פתח למיילב

מתלה כביסה

מטבח
355

פינת אוכל

א.ח.ד.

כניסה

מסלול כביסה

מיקום מדחמים

דוד

דוד

מגרש 905

מגרש 904

מגרש 903

11

30.10.17

קב"מ 1:50